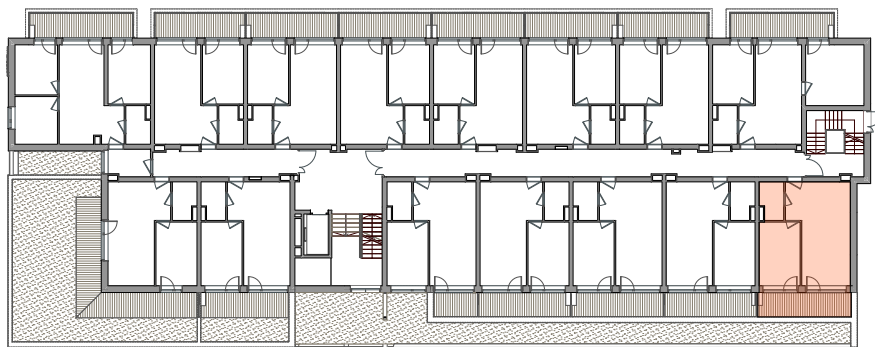


PIĘTRO I
2P+AK
40,03 m²



POWIERZCHNIA **40,03m²**

TARAS 9,04 m²

- 1. SALON 16,21 m²
- 2. ANEKS KUCHENNY 8,60 m²
- 3. POKÓJ 11,41 m²
- 4. ŁAZIENKA 3,81 m²

