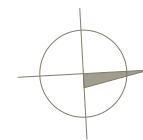
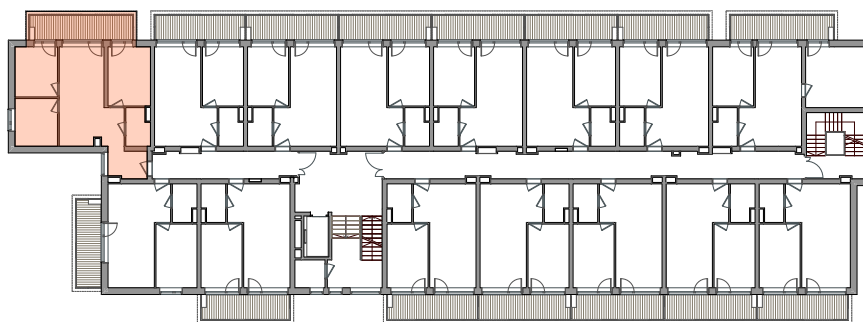


PIĘTRO II  
4P+AK  
60,36 m<sup>2</sup>



POWIERZCHNIA **60,36 m<sup>2</sup>**

BALKON 10,82 m<sup>2</sup>

1. SALON 14,08 m<sup>2</sup>

2. ANEKS KUCHENNY 8,48 m<sup>2</sup>

3. POKÓJ 10,97 m<sup>2</sup>

4. ŁAZIENKA 3,81 m<sup>2</sup>

5. POKÓJ 9,28 m<sup>2</sup>

6. POKÓJ 8,84 m<sup>2</sup>

7. PRZEDPOKÓJ 4,90 m<sup>2</sup>

