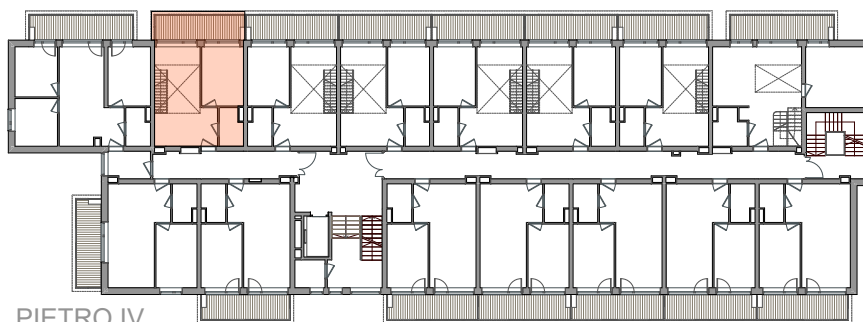


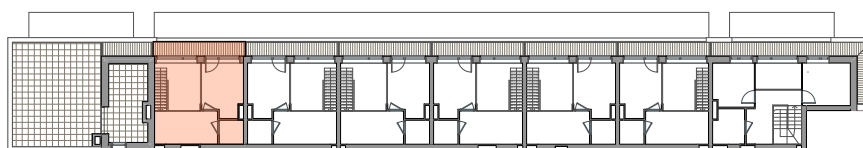
PIĘTRO IV + V

3P+AK+A

58,00 m²



PIĘTRO IV



PIĘTRO V



POWIERZCHNIA 58,00m²

BALKON 9,40 m²
TARAS ANTRESOLI 5,39 m²

POZIOM I : 37,26 m ²	1. SALON	14,30 m ²
	2. ANEKS KUCHENNY	8,41 m ²
	3. POKÓJ	10,79 m ²
	4. ŁAZIENKA	3,76 m ²
POZIOM II : 20,74 m ²	5. ANTRESOLA	9,10 m ²
	6. ŁAZIENKA	2,56 m ²
	7. POKÓJ	9,08 m ²

