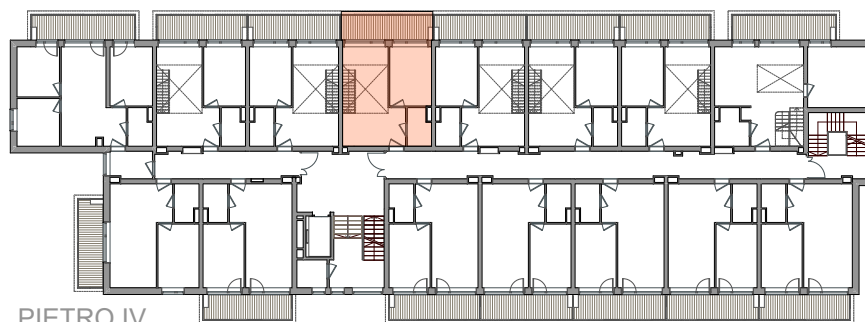


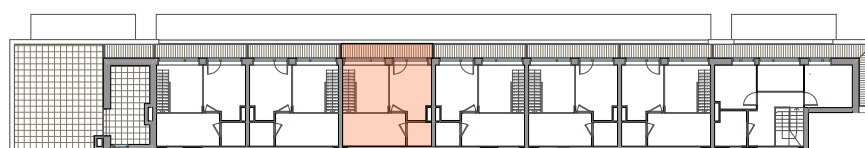
PIĘTRO IV + V

3P+AK+A

58,00 m²



PIĘTRO IV



PIĘTRO V



POWIERZCHNIA 58,00m²

BALKON 9,40 m²

TARAS ANTRESOLI 5,39 m²

POZIOM I : 1. SALON 14,30 m²
37,26 m²

2. ANEKS KUCHENNY 8,41 m²

3. POKÓJ 10,79 m²

4. ŁAZIENKA 3,76 m²

POZIOM II : 5. ANTRESOLA 9,10 m²
20,74 m²

6. ŁAZIENKA 2,56 m²

7. POKÓJ 9,08 m²

