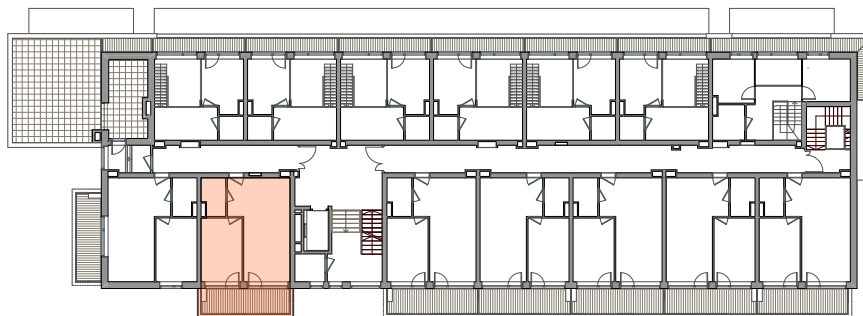


PIĘTRO V
2P+AK
39,00 m²



POWIERZCHNIA **39,00m²**

BALKON **9,50 m²**

1. SALON **15,45 m²**

2. ANEKS KUCHENNY **8,32 m²**

3. POKÓJ **11,41 m²**

4. ŁAZIENKA **3,81 m²**

