

Pod Dachami



W centrum miasta pod dachami...

Pod Dachami

PRO-NORD 2 sp. z o.o. sp. k. przedstawia państwu inwestycję POD DACHAMI, która powstanie w Kołobrzegu przy skrzyżowaniu ulic ppor. Edmunda Łopuskiego i Unii Lubelskiej. Jest to projekt stworzony dla osób, które marzą o tym, aby zamieszkać w nowo wybudowanym mieszkaniu położonym w centrum miasta, a jednocześnie blisko morza.

Z myślą o jak największym komforcie naszych klientów inwestycja obejmuje realizację: trzypoziomowej hali garażowej, pięciu lokali usługowych w parterze oraz 49 funkcjonalnych mieszkań na pięciu piętrach. Każde mieszkanie będzie posiadało balkon, a budynek zostanie wyposażony w cichobieżną windę. Aby jak najlepiej dostosować przestrzeń do potrzeb klienta, lokale mają charakter wariantowy. Na etapie budowy, nabywca może dokonać modyfikacji w układzie ścianek działowych i wybrać jeden z zaproponowanych wariantów łazienki.



PRO-NORD 2 sp. z o.o. sp. k. – deweloper.

Spółka powstała w 2014 roku. Udziałowcami są w niej prywatni inwestorzy, których wzajemna sympatia i zaangażowanie, przerodziły się w realizację kolejnych projektów takich jak: osiedla Blżej Morza i Platany, WHITEblue w Kołobrzegu oraz apartamentowce Sailor w Ustroniu Morskim i O₂ w Mielnie.



PRO-BUD sp. z o.o. – generalny wykonawca.

Od ponad 30 lat swoją rzetelnością i profesjonalizmem buduje nie tylko kolejne obiekty, ale przede wszystkim zadowolenie i zaufanie klientów, będące dla przedsiębiorcy największą miarą sukcesu. . . Sukcesu, za którym stoją ludzie pełni pasji i zaangażowania w to, co robią.



Pod Dachami

Strzelecka

Łopuskiego

Unii Lubelskiej

Pod Dachami

KOŁOBRZEG UL. ŁOPUSKIEGO

POD DACHAMI to jedno z tych miejsc, o których mówi się, że stąd jest naprawdę wszędzie blisko:

- 400 m do dworca PKP,
- 400 m do malowniczych parków wokół placu 18 Marca i skweru Pionierów,
- 550 m do poczty,
- 600 m do słynnej katedry i tętniącej życiem kołobrzeskiej starówki
- i tylko 300 m do „kładki” łączącej centrum miasta ze strefą uzdrowiskową w parku Żeromskiego.

Wokół nie brakuje też licznych sklepów, obiektów usługowych i handlowych, które na co dzień ułatwiają życie mieszkańcom.





Pod Dachami

POD DACHAMI GARAŻ -1

MIEJSCE POSTOJOWE – 12,5 m²

POD DACHAMI GARAŻ -2

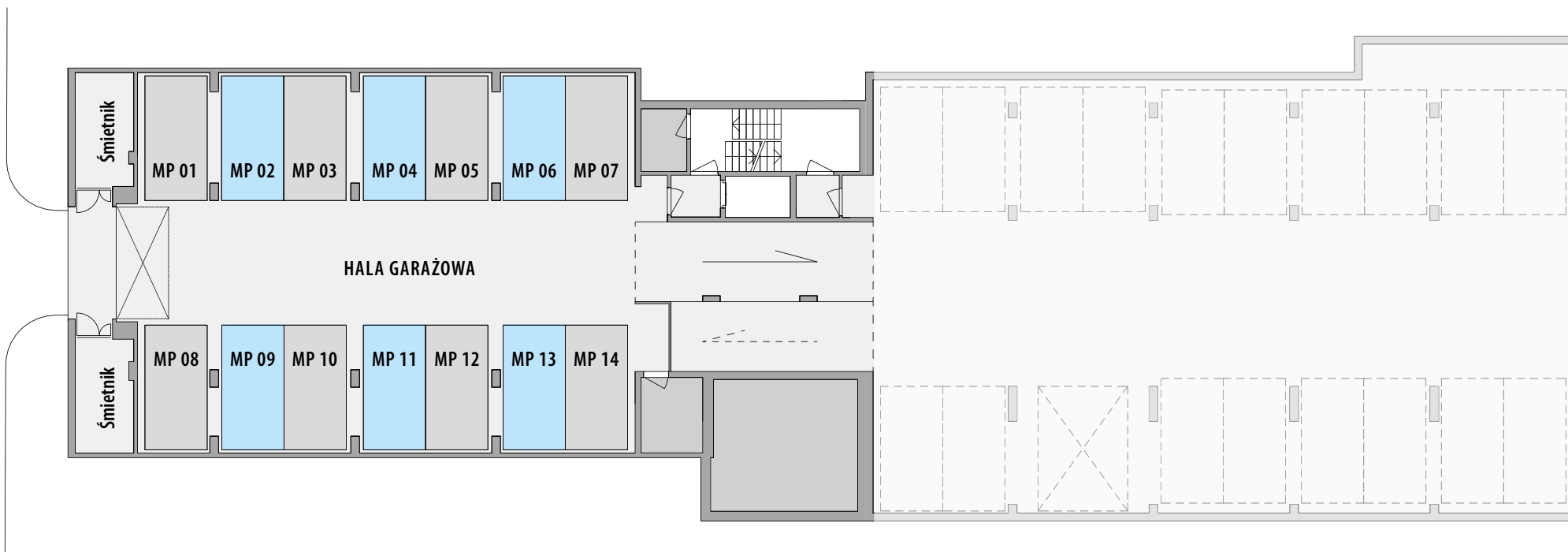
MIEJSCE POSTOJOWE – 12,5 m²

KOMÓRKA LOKATORSKA

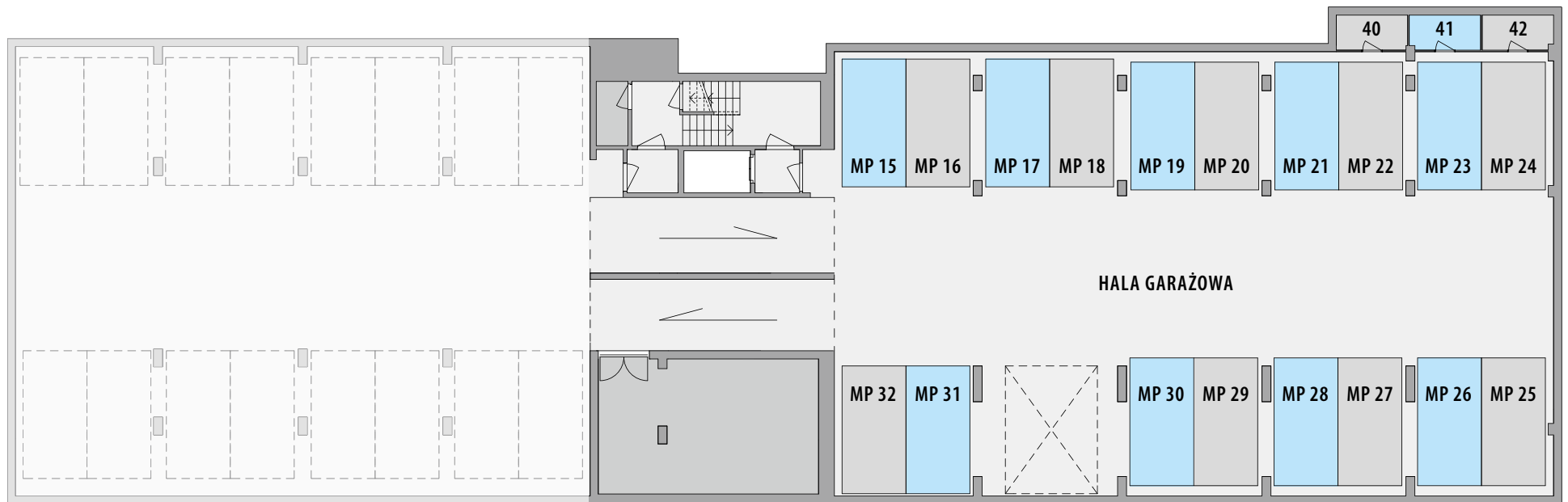
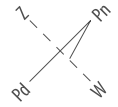
K 40 – 3,81 m², K 41– K 42 – 3,79 m²

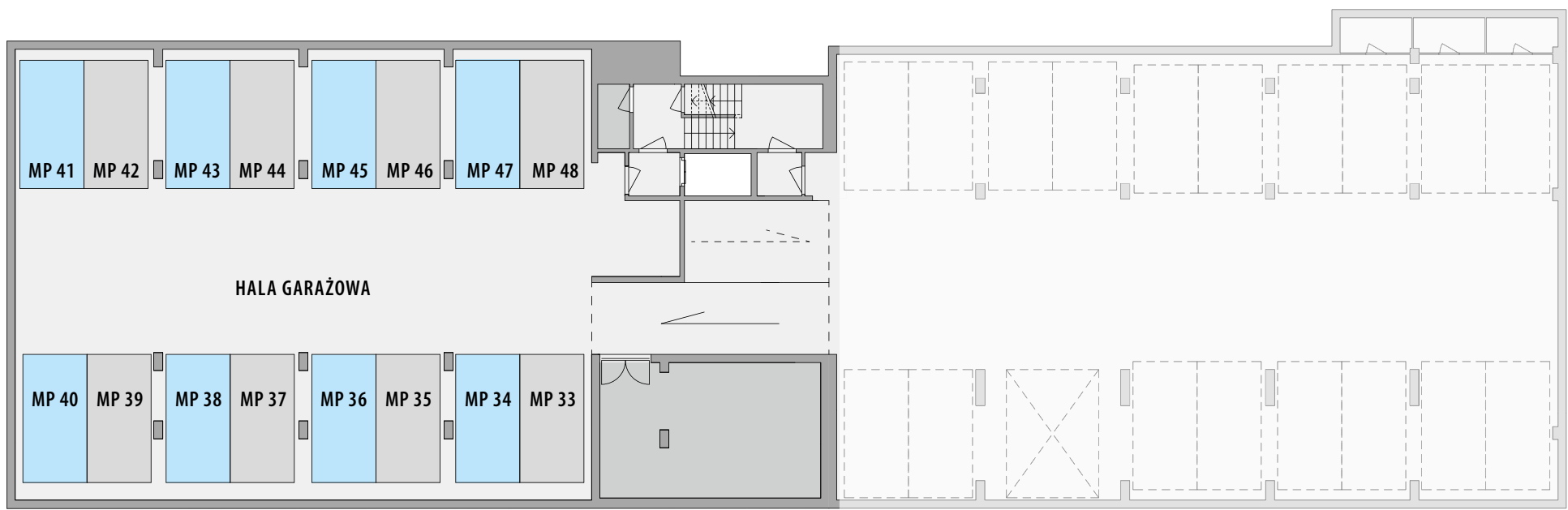
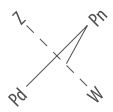
POD DACHAMI GARAŻ -3

MIEJSCE POSTOJOWE – 12,5 m²



GARAŻ -2





Pod Dachami

POD DACHAMI PARTER

LOKAL USŁUGOWY

U 01 – 67,11 m²

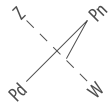
U 02 – 66,87 m²

U 03 – 66,86 m²

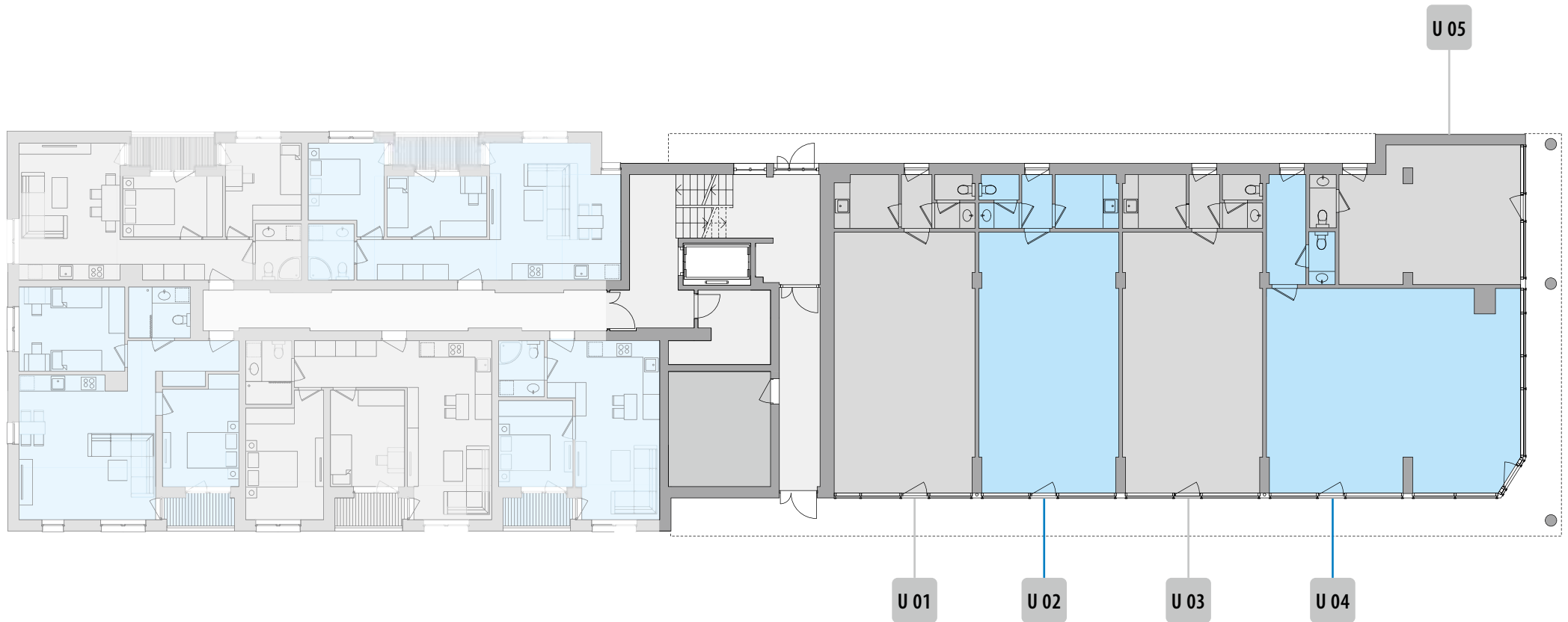
U 04 – 87,05 m²

U 05 – 38,78 m²





PARTER





Pod Dachami

POD DACHAMI PIĘTRO I

M 01 – 39,26 m² – loggia: 3,60 m²
salon z aneksem kuchennym: 22,96 m²
pokój: 9,84 m² | przedpokój: 2,49 m² | łazienka: 3,97 m²

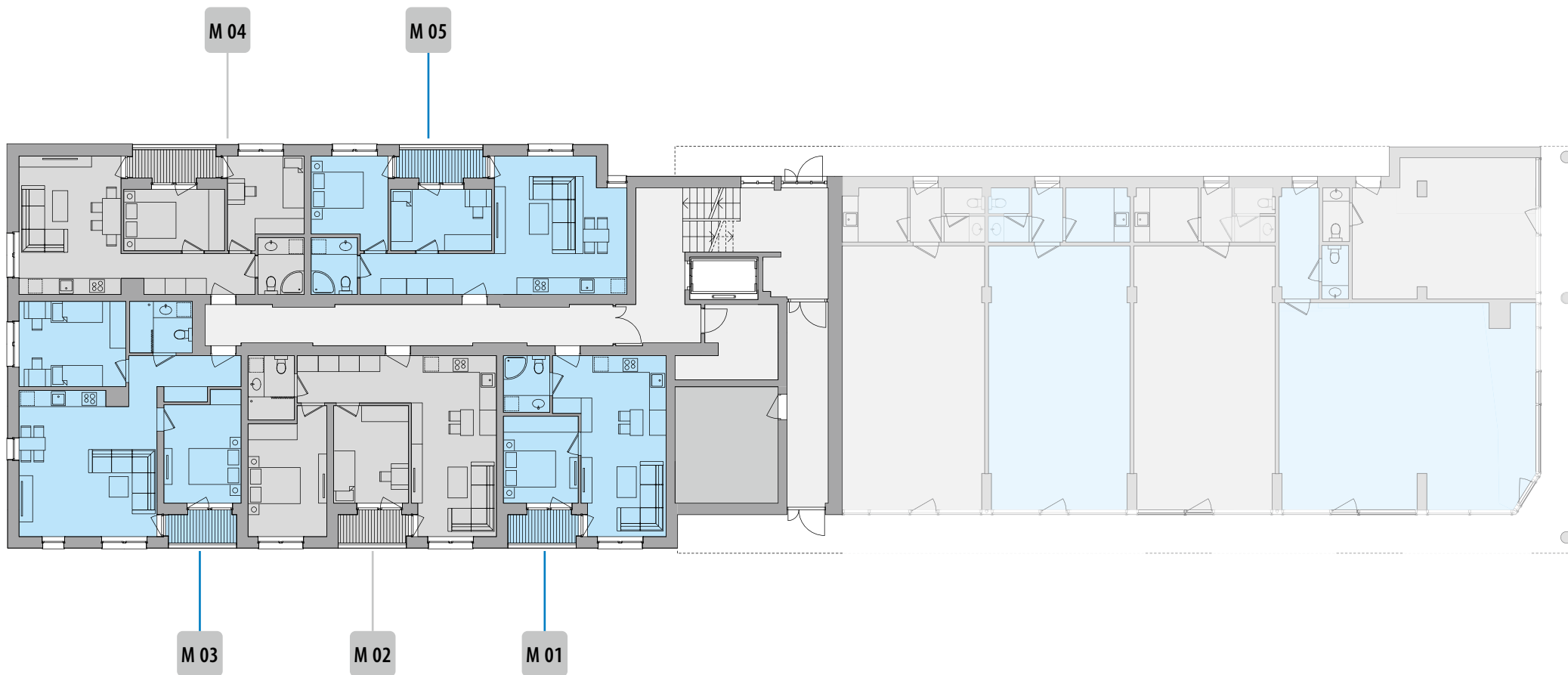
M 02 – 60,87 m² – loggia: 3,60 m²
salon z aneksem kuchennym: 22,96 m²
pokój: 11,03 m² | pokój: 14,23 m²
przedpokój: 8,15 m² | łazienka: 4,50 m²

M 03 – 67,17 m² – loggia: 3,60 m²
salon z aneksem kuchennym: 30,10 m²
pokój: 12,20 m² | pokój: 13,75 m²
przedpokój: 6,26 m² | łazienka: 4,86 m²

M 04 – 52,15 m² – loggia: 4,46 m²
salon z aneksem kuchennym: 21,35 m²
pokój: 9,35 m² | pokój: 9,75 m²
przedpokój: 7,73 m² | łazienka: 3,97 m²

M 05 – 57,65 m² – loggia: 4,46 m²
salon z aneksem kuchennym: 26,29 m²
pokój: 9,35 m² | pokój: 9,75 m²
przedpokój: 8,29 m² | łazienka: 3,97 m²

UWAGA:
balkon nie jest wliczony w powierzchnię mieszkania.



Pod Dachami

POD DACHAMI PIĘTRO II

M 06 – 39,26 m² – loggia: 3,60 m²
salon z aneksem kuchennym: 22,96 m²
pokój: 9,84 m² | przedpokój: 2,49 m² | łazienka: 3,97 m²

M 07 – 60,87 m² – loggia: 3,60 m²
salon z aneksem kuchennym: 22,96 m² |
pokój: 11,03 m² | pokój: 14,23 m²
przedpokój: 8,15 m² | łazienka: 4,50 m²

M 08 – 67,17 m² – loggia: 3,60 m²
salon z aneksem kuchennym: 30,10 m²
pokój: 12,20 m² | pokój: 13,75 m²
przedpokój: 6,26 m² | łazienka: 4,86 m²

M 09 – 52,15 m² – loggia: 4,46 m²
salon z aneksem kuchennym: 21,35 m²
pokój: 9,35 m² | pokój: 9,75 m²
przedpokój: 7,73 m² | łazienka: 3,97 m²

M 10 – 57,65 m² – loggia: 4,46 m²
salon z aneksem kuchennym: 26,29 m²
pokój: 9,35 m² | pokój: 9,75 m²
przedpokój: 8,29 m² | łazienka: 3,97 m²



M 11 – 50,85 m² – taras: 9,39 m² | schowek: 2,30 m²
salon z aneksem kuchennym: 19,65 m²
pokój: 10,73 m² | pokój: 13,56 m²
przedpokój: 2,86 m² | łazienka: 4,05 m²

M 12 – 51,68 m² – loggia: 3,60 m²
salon z aneksem kuchennym: 22,80 m²
pokój: 10,16 m² | pokój: 10,89 m²
przedpokój: 3,86 m² | łazienka: 3,97 m²

M 13 – 39,27 m² – loggia: 3,60 m²
salon z aneksem kuchennym: 23,59 m²
pokój: 9,46 m² | przedpokój: 2,47 m² | łazienka: 3,75 m²

M 14 – 39,17 m² – loggia: 3,60 m²
salon z aneksem kuchennym: 22,96 m²
pokój: 9,40 m² | przedpokój: 2,80 m² | łazienka: 4,01 m²

M 15 – 39,19 m² – loggia: 3,60 m²
salon z aneksem kuchennym: 22,96 m²
pokój: 9,58 m² | przedpokój: 2,15 m² | łazienka: 4,50 m²

M 16 – 37,15 m² – loggia: 3,60 m²
salon z aneksem kuchennym: 20,85 m²
pokój: 9,84 m² | przedpokój: 2,49 m² | łazienka: 3,97 m²

KOMÓRKA LOKATORSKA

K 01– K 11 – 1,89 m²

K 12 – 2,30 m²

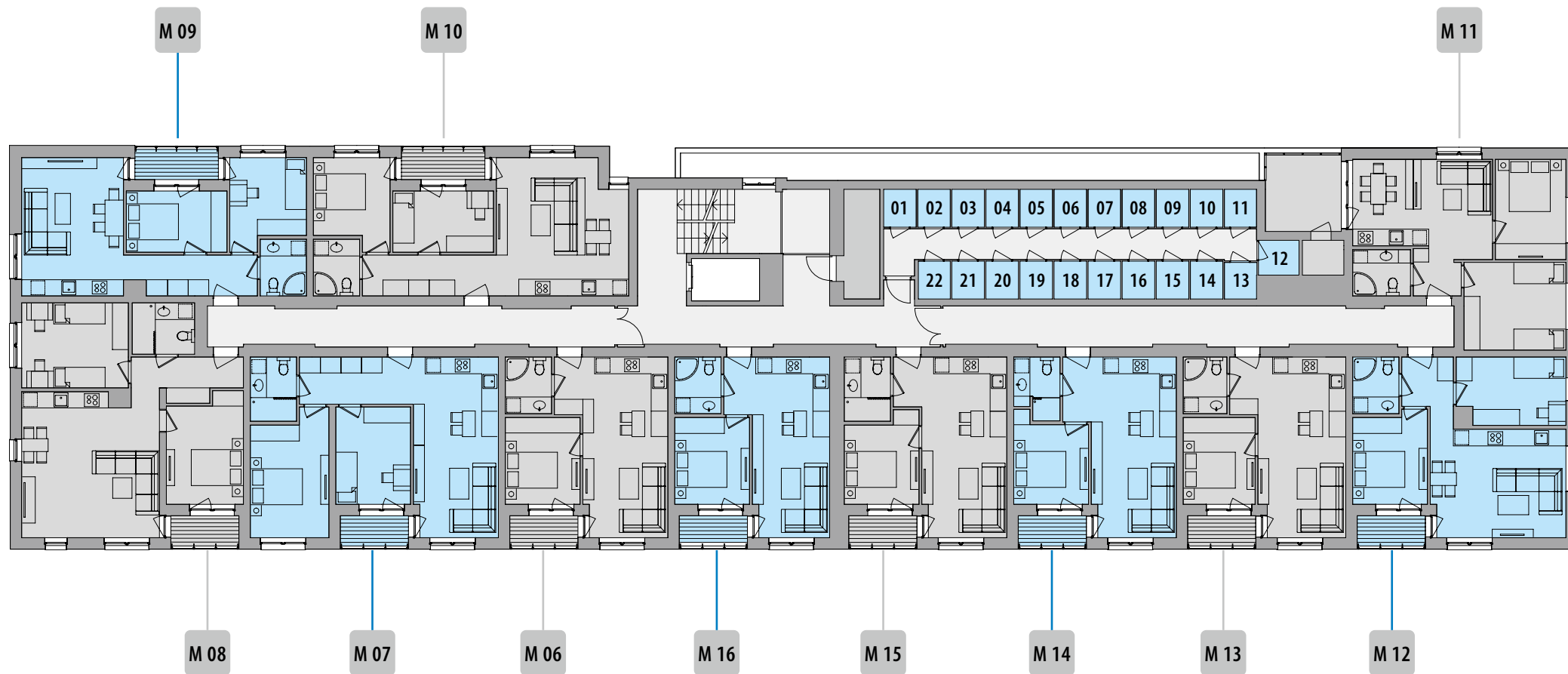
K 13 – 1,82 m²

K 14–K 22 – 1,89 m²

UWAGA:

balkon nie jest wliczony w powierzchnię mieszkania.

PIĘTRO II



POD DACHAMI Kołobrzeg, ul. Łopuskiego

Pod Dachami

POD DACHAMI PIĘTRO III

M 17 – 39,26 m² – loggia: 3,60 m²
salon z aneksem kuchennym: 22,96 m²
pokój: 9,84 m² | przedpokój: 2,49 m² | łazienka: 3,97 m²

M 18 – 60,87 m² – loggia: 3,60 m²
salon z aneksem kuchennym: 22,96 m² |
pokój: 11,03 m² | pokój: 14,23 m²
przedpokój: 8,15 m² | łazienka: 4,50 m²

M 19 – 67,16 m² – loggia: 3,60 m²
salon z aneksem kuchennym: 30,10 m²
pokój: 12,07 m² | pokój: 13,75 m²
przedpokój: 6,38 m² | łazienka: 4,86 m²

M 20 – 52,08 m² – loggia: 4,46 m²
salon z aneksem kuchennym: 21,35 m²
pokój: 8,64 m² | pokój: 10,39 m²
przedpokój: 7,73 m² | łazienka: 3,97 m²

M 21 – 57,65 m² – loggia: 4,46 m²
salon z aneksem kuchennym: 26,29 m²
pokój: 9,35 m² | pokój: 9,75 m²
przedpokój: 8,29 m² | łazienka: 3,97 m²



M 22 – 50,85 m² – taras: 5,73 m² | schowek: 2,30 m²
salon z aneksem kuchennym: 19,65 m²
pokój: 10,73 m² | pokój: 13,56 m²
przedpokój: 2,86 m² | łazienka: 4,05 m²

M 23 – 51,68 m² – loggia: 3,60 m²
salon z aneksem kuchennym: 22,80 m²
pokój: 10,16 m² | pokój: 10,89 m²
przedpokój: 3,86 m² | łazienka: 3,97 m²

M 24 – 39,27 m² – loggia: 3,60 m²
salon z aneksem kuchennym: 23,59 m²
pokój: 9,46 m² | przedpokój: 2,47 m² | łazienka: 3,75 m²

M 25 – 39,17 m² – loggia: 3,60 m²
salon z aneksem kuchennym: 22,96 m²
pokój: 9,40 m² | przedpokój: 2,80 m² | łazienka: 4,01 m²

M 26 – 39,19 m² – loggia: 3,60 m²
salon z aneksem kuchennym: 22,96 m²
pokój: 9,58 m² | przedpokój: 2,15 m² | łazienka: 4,50 m²

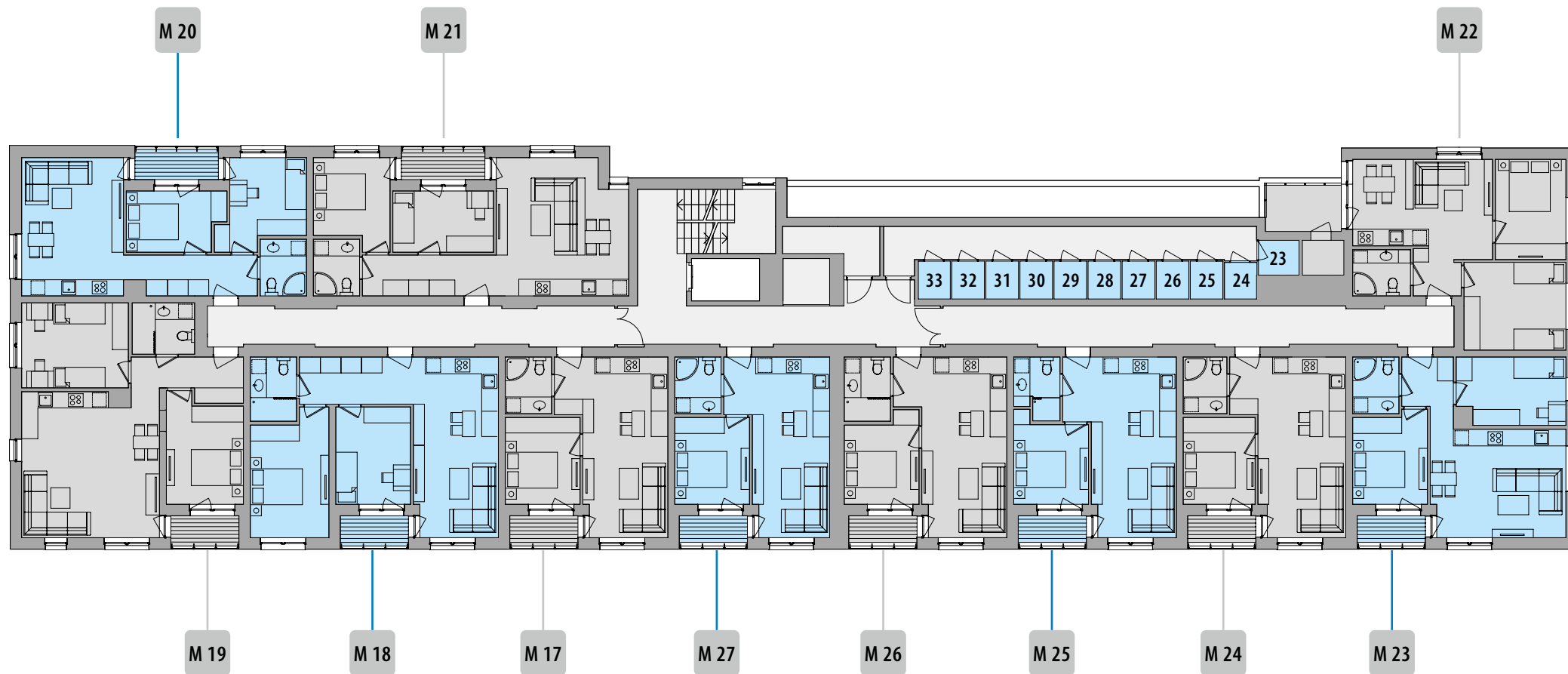
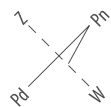
M 27 – 37,15 m² – loggia: 3,60 m²
salon z aneksem kuchennym: 20,85 m²
pokój: 9,84 m² | przedpokój: 2,49 m² | łazienka: 3,97 m²

KOMÓRKA LOKATORSKA

K 23 – 2,30 m²
K 24 – 1,82 m²
K 25–K 33 – 1,89 m²

UWAGA:
balkon nie jest wliczony w powierzchnię mieszkania.

PIĘTRO III



POD DACHAMI Kołobrzeg, ul. Łopuskiego

Pod Dachami

POD DACHAMI PIĘTRO IV

M 28 – 39,26 m² – loggia: 3,60 m²
salon z aneksem kuchennym: 22,96 m²
pokój: 9,84 m² | przedpokój: 2,49 m² | łazienka: 3,97 m²

M 29 – 60,87 m² – loggia: 3,60 m²
salon z aneksem kuchennym: 22,96 m² |
pokój: 11,03 m² | pokój: 14,23 m²
przedpokój: 8,15 m² | łazienka: 4,50 m²

M 30 – 67,17 m² – loggia: 3,60 m²
salon z aneksem kuchennym: 30,10 m²
pokój: 12,20 m² | pokój: 13,75 m²
przedpokój: 6,26 m² | łazienka: 4,86 m²

M 31 – 52,15 m² – loggia: 4,46 m²
salon z aneksem kuchennym: 21,35 m²
pokój: 9,35 m² | pokój: 9,75 m²
przedpokój: 7,73 m² | łazienka: 3,97 m²

M 32 – 57,65 m² – loggia: 4,46 m²
salon z aneksem kuchennym: 26,29 m²
pokój: 9,35 m² | pokój: 9,75 m²
przedpokój: 8,29 m² | łazienka: 3,97 m²



M 33 – 50,85 m² – taras: 7,38 m²
salon z aneksem kuchennym: 19,65 m²
pokój: 10,73 m² | pokój: 13,56 m²
przedpokój: 2,86 m² | łazienka: 4,05 m²

M 34 – 51,68 m² – loggia: 3,60 m²
salon z aneksem kuchennym: 22,80 m²
pokój: 10,16 m² | pokój: 10,89 m²
przedpokój: 3,86 m² | łazienka: 3,97 m²

M 35 – 39,27 m² – loggia: 3,60 m²
salon z aneksem kuchennym: 23,59 m²
pokój: 9,46 m² | przedpokój: 2,47 m² | łazienka: 3,75 m²

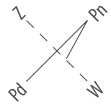
M 36 – 39,17 m² – loggia: 3,60 m²
salon z aneksem kuchennym: 22,96 m²
pokój: 9,40 m² | przedpokój: 2,80 m² | łazienka: 4,01 m²

M 37 – 39,20 m² – loggia: 3,60 m²
salon z aneksem kuchennym: 22,96 m²
pokój: 9,59 m² | przedpokój: 2,15 m² | łazienka: 4,50 m²

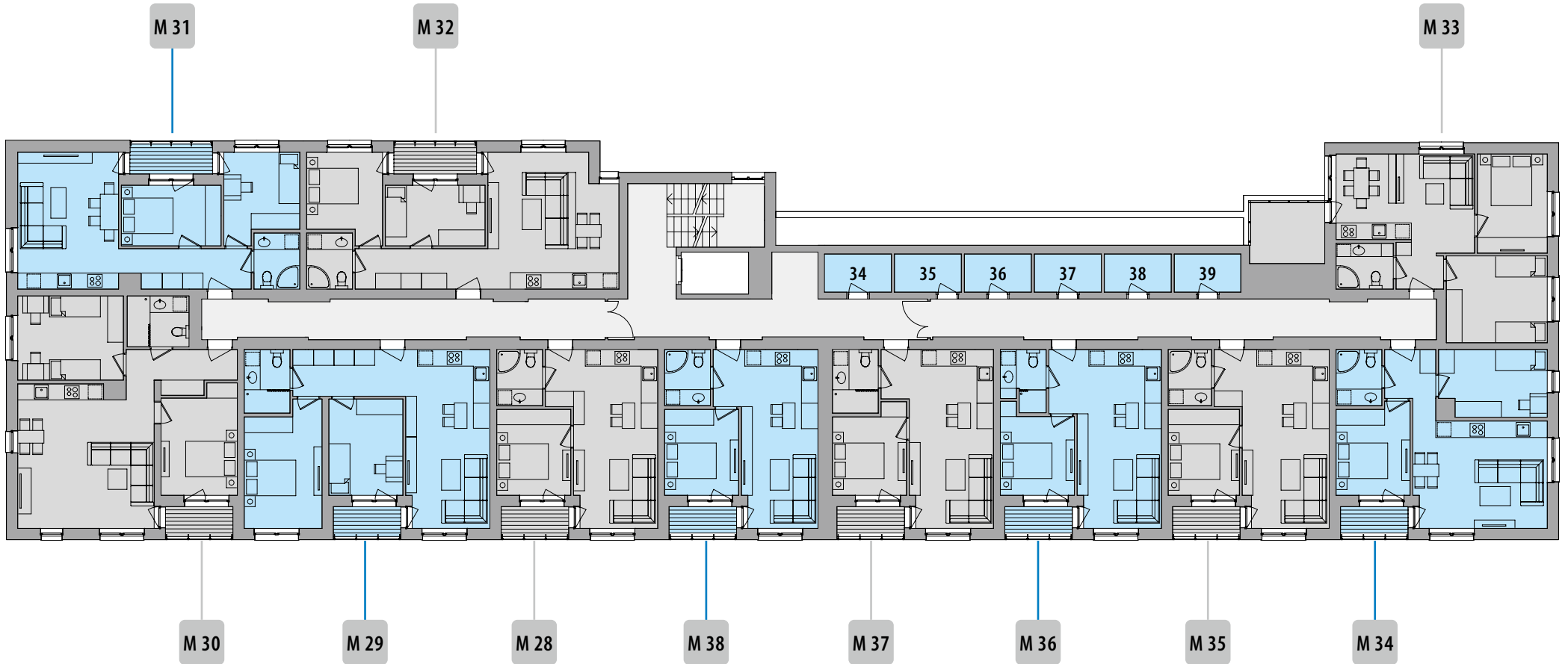
M 38 – 37,15 m² – loggia: 3,60 m²
salon z aneksem kuchennym: 20,85 m²
pokój: 9,84 m² | przedpokój: 2,49 m² | łazienka: 3,97 m²

KOMÓRKA LOKATORSKA
K 34–K 39 – 4,03 m²

UWAGA:
balkon nie jest wliczony w powierzchnię mieszkania.



PIĘTRO IV



Pod Dachami

POD DACHAMI PIĘTRO V

M 39 – 39,26 m² – loggia: 3,60 m²
salon z aneksem kuchennym: 22,96 m²
pokój: 9,84 m² | przedpokój: 2,49 m² | łazienka: 3,97 m²

M 40 – 60,87 m² – loggia: 3,60 m²
salon z aneksem kuchennym: 22,96 m² |
pokój: 11,03 m² | pokój: 14,23 m²
przedpokój: 8,15 m² | łazienka: 4,50 m²

M 41 – 67,17 m² – loggia: 3,60 m²
salon z aneksem kuchennym: 30,10 m²
pokój: 12,07 m² | pokój: 13,75 m²
przedpokój: 6,38 m² | łazienka: 4,86 m²

M 42 – 52,08 m² – loggia: 4,46 m²
salon z aneksem kuchennym: 21,35 m²
pokój: 8,64 m² | pokój: 10,39 m²
przedpokój: 7,73 m² | łazienka: 3,97 m²

M 43 – 57,65 m² – loggia: 4,46 m²
salon z aneksem kuchennym: 26,29 m²
pokój: 9,35 m² | pokój: 9,75 m²
przedpokój: 8,29 m² | łazienka: 3,97 m²



M 44 – 50,85 m² – taras: 7,38 m²
salon z aneksem kuchennym: 19,65 m²
pokój: 10,73 m² | pokój: 13,56 m²
przedpokój: 2,86 m² | łazienka: 4,05 m²

M 45 – 51,68 m² – loggia: 3,60 m²
salon z aneksem kuchennym: 22,80 m²
pokój: 10,16 m² | pokój: 10,89 m²
przedpokój: 3,86 m² | łazienka: 3,97 m²

M 46 – 39,27 m² – loggia: 3,60 m²
salon z aneksem kuchennym: 23,59 m²
pokój: 9,46 m² | przedpokój: 2,47 m² | łazienka: 3,75 m²

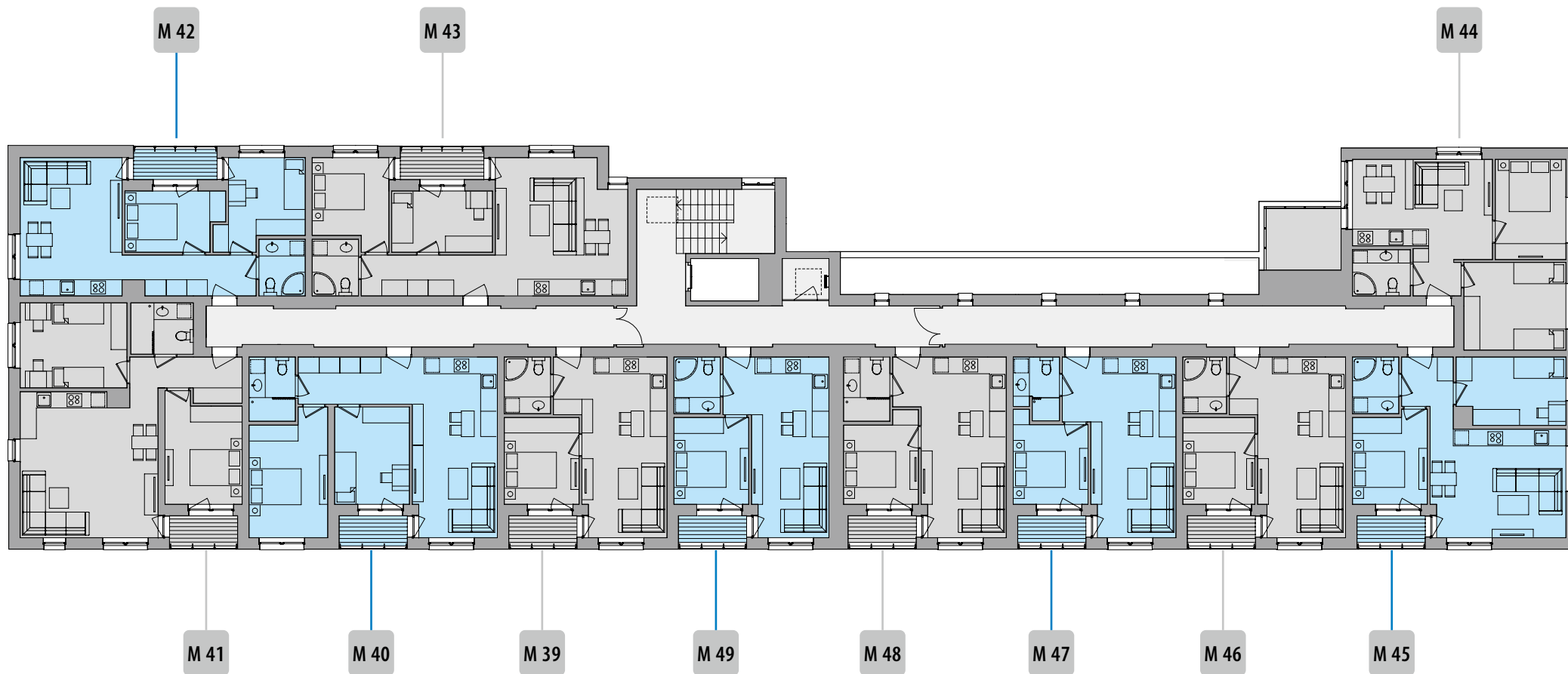
M 47 – 39,17 m² – loggia: 3,60 m²
salon z aneksem kuchennym: 22,96 m²
pokój: 9,40 m² | przedpokój: 2,80 m² | łazienka: 4,01 m²

M 48 – 39,19 m² – loggia: 3,60 m²
salon z aneksem kuchennym: 22,96 m²
pokój: 9,59 m² | przedpokój: 2,15 m² | łazienka: 4,50 m²

M 49 – 37,15 m² – loggia: 3,60 m²
salon z aneksem kuchennym: 20,85 m²
pokój: 9,84 m² | przedpokój: 2,49 m² | łazienka: 3,97 m²

UWAGA:
balkon nie jest wliczony w powierzchnię mieszkania.

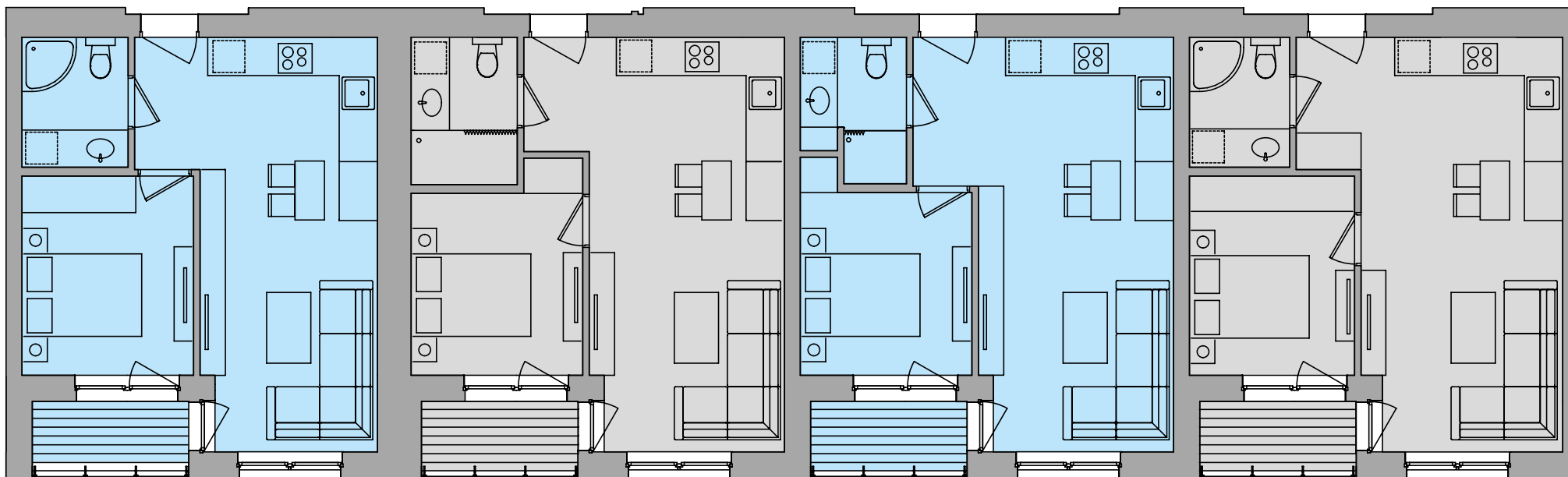
PIĘTRO V



POD DACHAMI [Kołobrzeg, ul. Łopuskiego](#)



POD DACHAMI Kołobrzeg, ul. Łopuskiego



ŁAZIENKA TYP A

37,15 m² – loggia: 3,60 m²
salon z aneksem kuchennym: 20,85 m²
pokój: 9,84 m²
przedpokój: 2,49 m²
łazienka: 3,97 m²

ŁAZIENKA TYP B

39,19 m² – loggia: 3,60 m²
salon z aneksem kuchennym: 22,96 m²
pokój: 9,70 m²
przedpokój: 2,15 m²
łazienka: 4,50 m²

ŁAZIENKA TYP C

39,18 m² – loggia: 3,60 m²
salon z aneksem kuchennym: 22,96 m²
pokój: 9,40 m²
przedpokój: 2,80 m²
łazienka: 4,01 m²

ŁAZIENKA TYP D

39,27 m² – loggia: 3,60 m²
salon z aneksem kuchennym: 23,59 m²
pokój: 9,46 m²
przedpokój: 2,47 m²
łazienka: 3,75 m²

Realizacja:
PRO-NORD 2 sp. z o.o. sp. k.
Kołobrzeg, ul. św. Wojciecha 4

Generalny wykonawca:
PRO-BUD sp. z o.o.
78-100 Kołobrzeg, ul. św. Wojciecha 4
+48 94 352 56 45, www.pro-bud.pl

Biuro sprzedaży:
Kołobrzeg, ul. św. Wojciecha 4
tel. +48 94 352 56 45, 669 606 087
e.chylak@pro-bud.pl

Niniejsza publikacja nie stanowi oferty
w rozumieniu przepisów kodeksu cywilnego.